

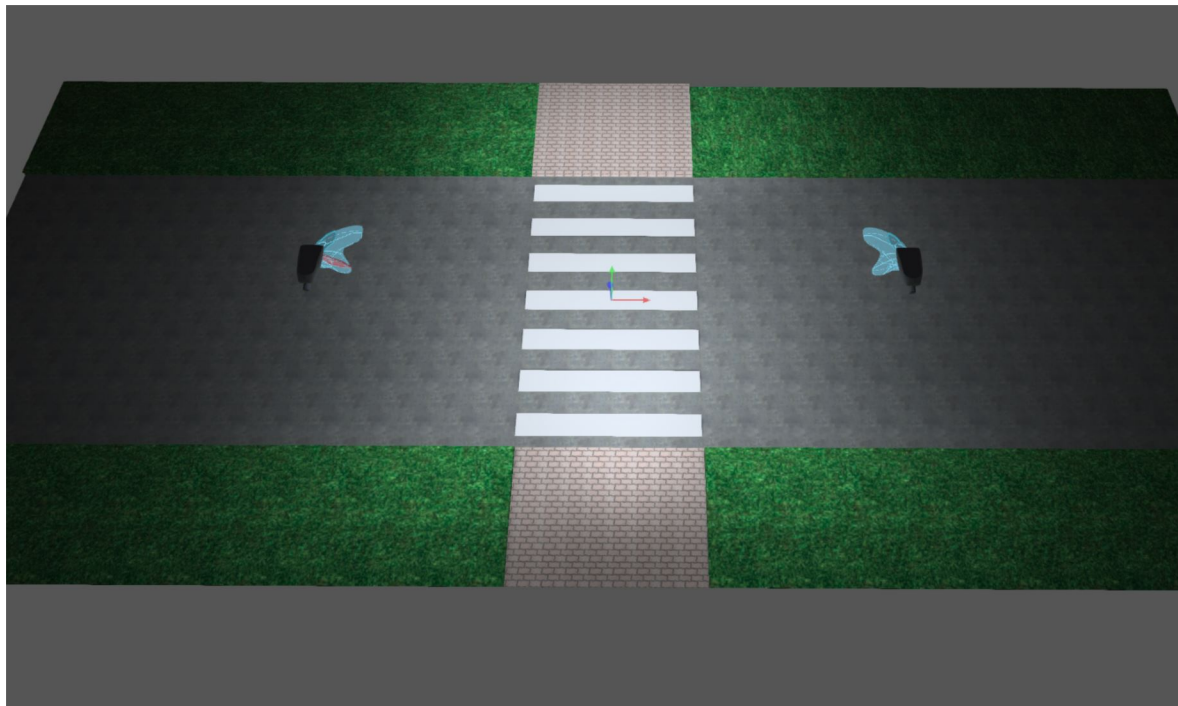
Pěchod Národní třída u knihovny

Obsah

Titulní strana	1
Obsah	2
Popis	3
Obrazy	4

Plocha 1

Plán rozmístění svítidel	5
Seznam svítidel	8
Výpočtové objekty / Světelná scéna 1	9



Popis

Osvětlení přechodu pro chodce je navrženo dle TKP 15.2.

Zatmění komunikace je do třídy M3. Na stejnou třídu je zatmění i tento přechod.

Základní prostor je osvětlen vertikálně na hodnotu min. 75lx a doplňkové prostory na hodnotu min. 50lx.

Osvětlení přechodu je navržen jednostranně – svítidla umístěnými před a za přechodem ve směru jízdy. Svítidlo za přechodem má opačnou optiku, která nasvítuje chodce na přechodu ze strany projíždících vozidel.

Stoáry jsou umístěny 1,5m a 2m před hranou přechodu. Svítidla jsou umístěny ve výšce 6m nad komunikací a jejich uchycení na výložník je 0,6m od hrany obrubníku.

Náklon svítidel je 5°.

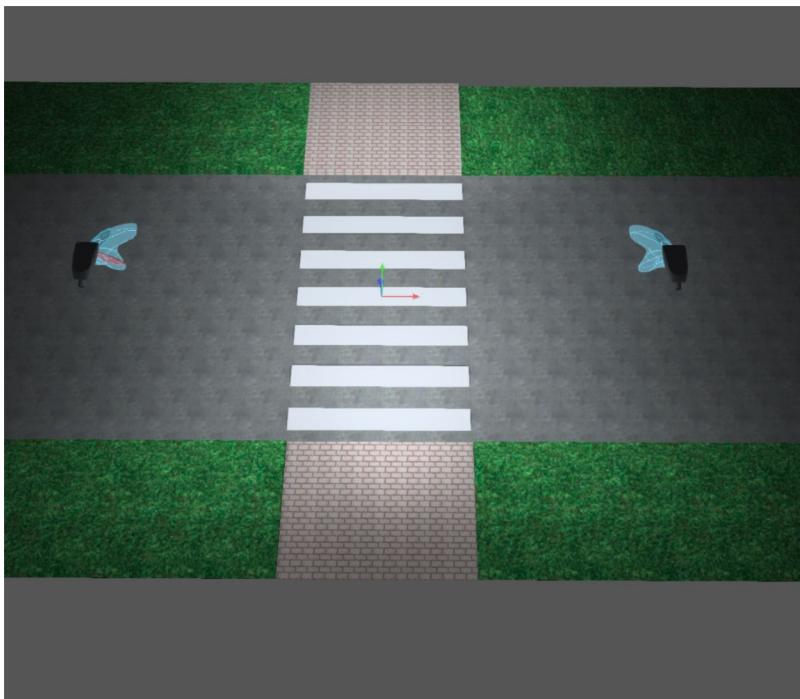
Jiří Novák

Erbenova 7,
695 03 Hodonín

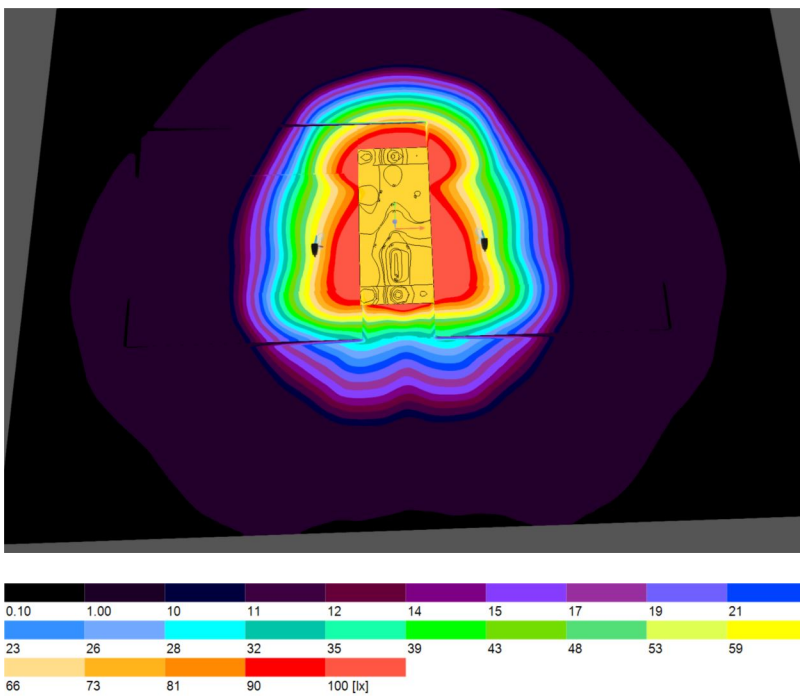
elektromontazejirinovak@gmail.com

Obrazy

Plocha 1 (44)

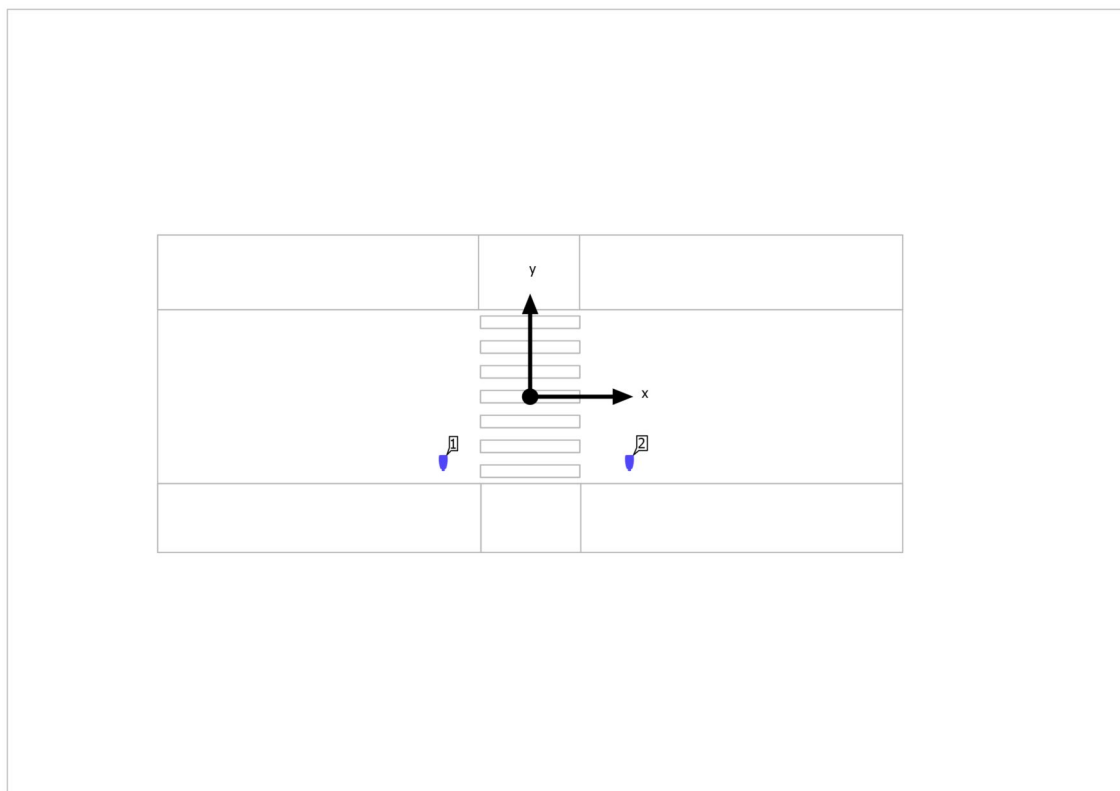


Plocha 1 (45)



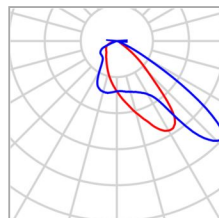
Plocha 1

Plán rozmístění svítidel



Plocha 1

Plán rozmístění svítidel



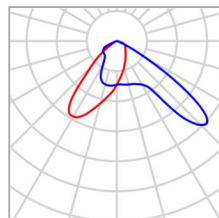
Výrobce	Schröder	P	99.0 W
Název výrobku	AMPERA EVO 1 / 5369 / 30 LEDs 1000mA NW 740 99W / Zebra right / 504732	Svítidlo	11555 lm
Osazení	1x 30 LEDs 1000mA NW 740		

Jednotlivá svítidla

X	Y	Montážní výška	Svítidlo
-3.500 m	-2.900 m	6.000 m	1

Plocha 1

Plán rozmístění svítidel



Výrobce	Schröder	P	99.0 W
Název výrobku	AMPERA EVO 1 / 5370 / 30 LEDs 1000mA NW 740 99W / Zebra left / 504752	Svítidlo	11560 lm
Osazení	1x 30 LEDs 1000mA NW 740		

Jednotlivá svítidla

X	Y	Montážní výška	Svítidlo
4.000 m	-2.900 m	6.000 m	2

Plocha 1

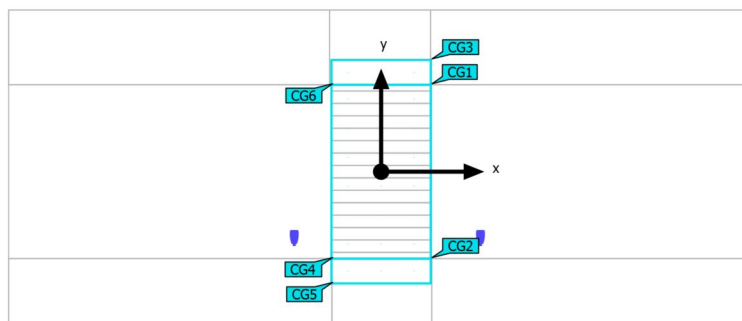
Seznam svítidel

celkový 23115 lm	P _{celkový} 198.0 W	Sv. teplotný výkon 116.7 lm/W
---------------------	---------------------------------	----------------------------------

ks	Výrobce	C. výrobku	Název výrobku	P	Sv. teplotný výkon	
1	Schröder		AMPERA EVO 1 / 5369 / 30 LEDs 1000mA NW 740 99W / Zebra right / 504732	99.0 W	11555 lm	116.7 lm/W
1	Schröder		AMPERA EVO 1 / 5370 / 30 LEDs 1000mA NW 740 99W / Zebra left / 504752	99.0 W	11560 lm	116.8 lm/W

Plocha 1 (Světelná scéna 1)

Výpočtové objekty



Plocha 1 (Světelná scéna 1)

Výpočtové objekty

Výpočtové plochy

Vlastnosti		E_{min}	E_{max}	g_1	g_2	Index
4-základní prostor A opačný Vertikální intenzita osvětlení Rotace: 0.0°, Výška: 1.000 m	78.7 lx	52.9 lx	117 lx	0.67	0.45	CG1
2-doplňkový prostor B Vertikální intenzita osvětlení Rotace: 180.0°, Výška: 1.000 m	61.4 lx	45.2 lx	79.8 lx	0.74	0.57	CG2
3-doplňkový prostor B' Vertikální intenzita osvětlení Rotace: 180.0°, Výška: 1.000 m	59.3 lx	54.4 lx	68.6 lx	0.92	0.79	CG3
1-základní prostor A Vertikální intenzita osvětlení Rotace: 180.0°, Výška: 1.000 m	81.0 lx	55.7 lx	126 lx	0.69	0.44	CG4
6-doplňkový prostor B' opačný Vertikální intenzita osvětlení Rotace: 0.0°, Výška: 1.000 m	60.8 lx	42.2 lx	77.7 lx	0.69	0.54	CG5
5-doplňkový prostor B opačný Vertikální intenzita osvětlení Rotace: 0.0°, Výška: 1.000 m	56.8 lx	45.9 lx	64.2 lx	0.81	0.71	CG6

Užitný profil: Přednastavení DIALux (5.1.4 Standard (oblast dopravy ve volném prostoru))